

PLAN DES CIRCUITS PEDESTRES & V.T.T.



Une Borie



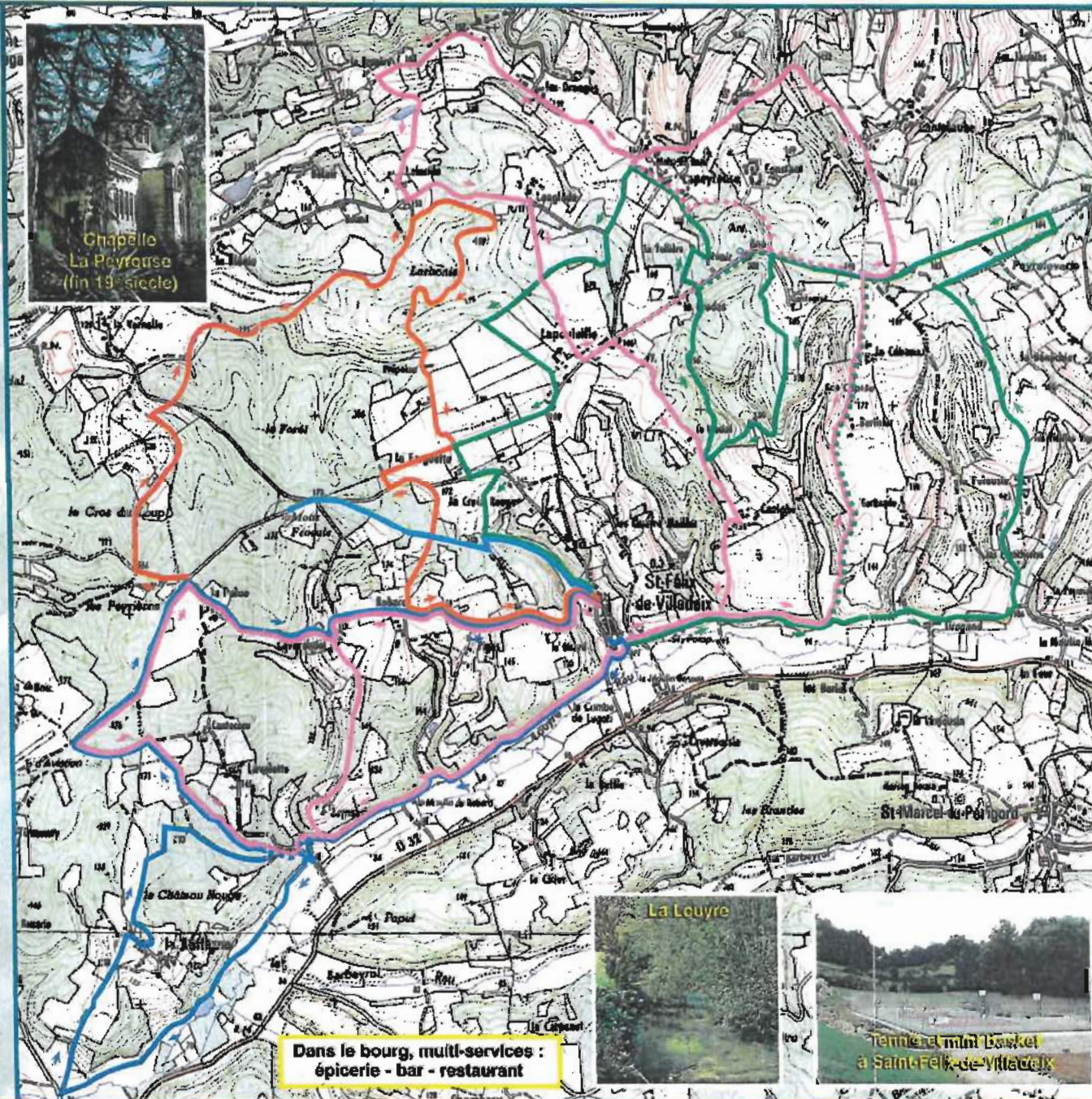
Chapelle La Peyrouse (fin 19^e siècle)



Un chemin de randonnée



Site de la Motte Féodale avec aire de pique-nique aménagée



Dans le bourg, multi-services :
épicerie - bar - restaurant



La Louyre



Tennis et mini basket
à Saint-Felix-de-Villadeix

LÉGENDE :



Circuit Vert

BRETelles



Circuit Bleu

BRETelle



Circuit Rouge

Circuit de petite randonnée

BRETelles

Chemin de la Motte Féodale



Trace de la voie romaine



Chapelle Saint-Nicolas (15^e siècle)

SAINT-FELIX-DE-VILLADEIX